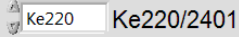
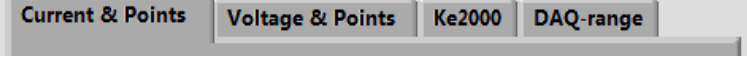


автоматически в формате <ННММ>-<modifier>.dat, где <ННММ> это время создания файла, а <modifier> – необязательное дополнение в названии файла, которое можно ввести в соответствующей графе вверху окна. Ниже слева расположен переключатель , позволяющий переходить в режим работы с одним из двух приборов: либо с Keithley-220, либо с Keithley-2401.

Меню  позволяет настроить режимы для указанных на закладках приборов, в том числе количество измерений и шаг в серии при снятии ампер- и вольтзависимых параметров образца.

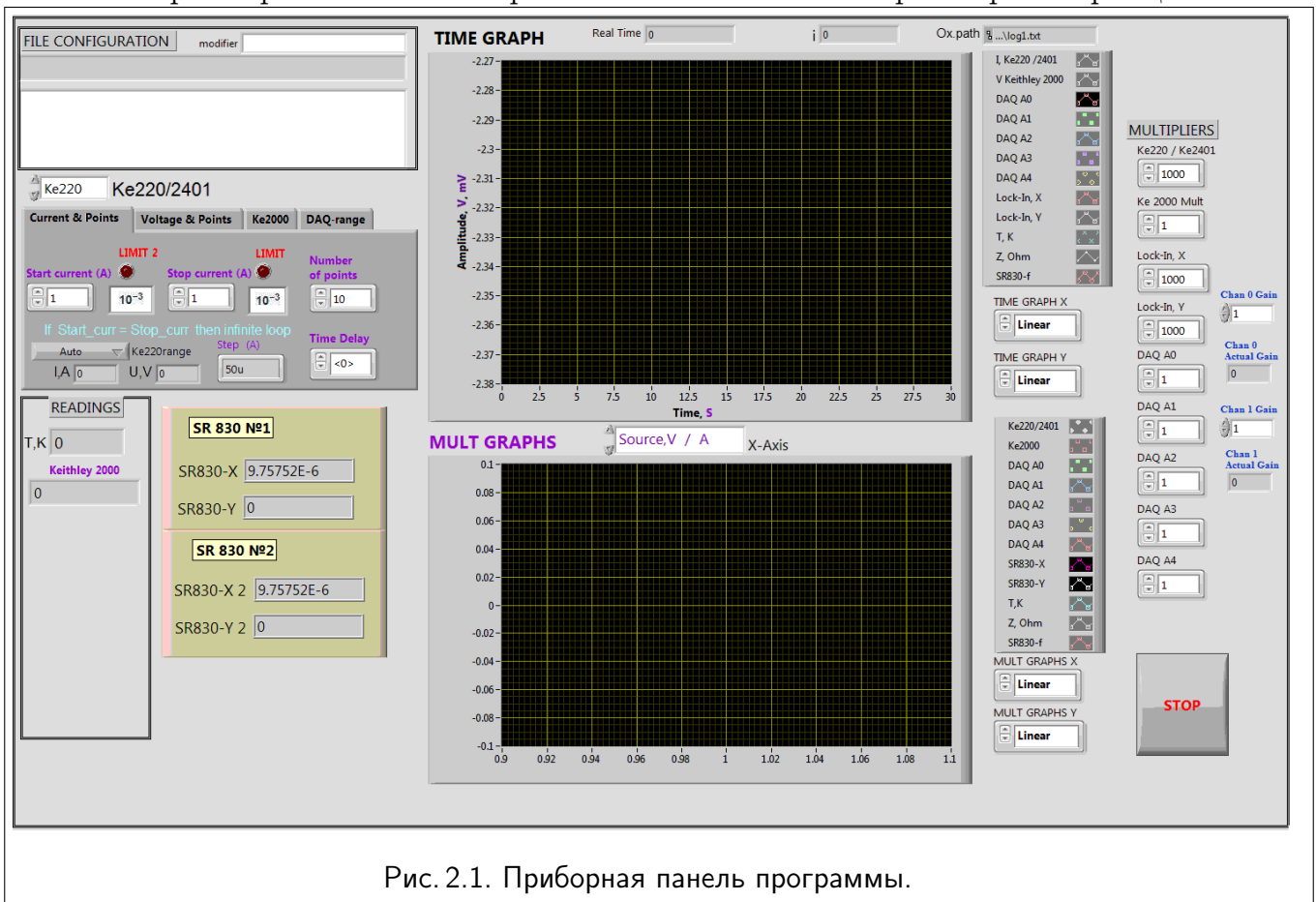


Рис. 2.1. Приборная панель программы.

Внизу слева расположены индикаторы величин, измеряемых термометром, мультиметром Keithley-2000 и синхронным усилителем SR830.

В середине приборной панели находятся два экрана для графического вывода результатов непосредственно в процессе измерений. Верхний экран предназначен для построения временной диаграммы для одного или одновременно нескольких измеряемых данных, которые можно выбрать при помощи находящегося справа от экрана меню. На нижнем экране можно наблюдать графики взаимозависимостей для любой пары измеряемых данных, выбираемых на соответствующем меню справа.